

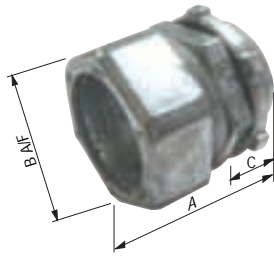
TABLE OF CONTENTS

EMT CONDUIT

12-13	Compression Connectors & Couplings	
14	Raintite Compression Connectors & Couplings	
15-16	Set Screw Connectors & Couplings	
17	EMT to Box Offset Connectors	
18	Pull Elbows	
19	Inside Corner Pull Elbows & Set Screw Conduit Bodies	
20	90° EMT Connectors	
21	One Hole Straps & Nail Straps	
22	Two Hole Straps	
23	Conduit Hangers	
24-25	EMT to Flex Couplings & 90°, 45° EMT Elbows	

EMT Compression Connectors

Conectores De la Compresión de EMT

**Use:**

Compression type connectors are used to secure and terminate steel EMT conduit to knock-outs in concrete-tight box, dry or damp location applications. 55256 through 55259 are listed for use on steel EMT, IMC and Rigid conduits.

- UL Listed Locknut
- Concrete-Tight

Usos:

Los acopladores de compresión se utilizan para Los conectores de compresión se utilizan para realizar las conexiones de los conductos EMT de acero con las bocas de las cajas eléctricas en aplicaciones con mezcla de concreto o en aplicaciones en lugares secos. Los modelos del 55256 al 55259 pueden utilizarse para conductos EMT, IMC y rígidos, de acero.

- Tuerca de fijación Mencionada de la UL
- Concreto-Apretado

Materials / Materiales :

- Zinc Die-Cast / El Cinc Fundió A troquel
- Steel / Acero

Certification / Certificación :

UL E210498 SF LR57925

Standards / Estándares :

UL 514B
CSA C22.2 No. 18
NEMA FB-1
NEC Article 348

EMT (THINWALL) CONDUIT

Catalog Number	UPC No 0-31857	Trade Size	Nominal Dimensions			Pcs/ Unit	Ctn/Case Qty/Qty	Case Wt.
			A	B	C			

Carded

18021	18021-8	1/2"	1.19	0.98	0.38	3	10/120	36.0
18023	18023-2	3/4"	1.29	0.98	0.38	2	5/60	17.3

Polybag

49250	49250-2	1/2"	1.19	0.98	0.38	1	50	4.3
49030	49030-0	1/2"	1.19	0.98	0.38	1	25	3.31
44250	44250-7	1/2"	1.19	0.98	0.38	5	20	8.3
45250	45250-6	1/2"	1.19	0.98	0.38	10	20	16.1
46250	46250-5	1/2"	1.19	0.98	0.38	50	6	24.0
49251	49251-9	3/4"	1.29	1.22	0.40	1	25	3.2
49031	49031-7	3/4"	1.29	1.22	0.40	1	25	5.01
44251	44251-4	3/4"	1.29	1.22	0.40	5	5	3.0

Boxed

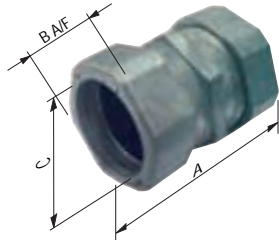
55250	55250-3	1/2"	1.19	0.98	0.38	-	50/500	44.1
TC-601	65250-0	1/2"	1.19	0.98	0.38	-	50/100	22.3
55251	55251-0	3/4"	1.29	1.22	0.40	-	25/250	32.0
TC-602	65251-7	3/4"	1.29	1.22	0.40	-	25/50	15.7
55252	05252-2	1"	1.48	1.52	0.55	-	10/100	22.5
02-55252	55252-7	1"	1.48	1.52	0.55	-	10	2.3
02-54532	54532-1	1"	1.48	1.52	0.55	-	20	5.0
55253	05253-9	1 1/4"	1.70	1.84	0.61	-	10/40	14.1
02-55253	55253-4	1 1/4"	1.70	1.84	0.61	-	8	3.5
02-54533	54533-8	1 1/4"	1.70	1.84	0.61	-	10	4.8
55254	05254-6	1 1/2"	1.86	2.14	0.61	-	10/40	22.6
02-55254	55254-1	1 1/2"	1.86	2.14	0.61	-	5	2.8
02-54534	54534-5	1 1/2"	1.86	2.14	0.61	-	5	3.0
55255	05255-3	2"	2.13	2.58	0.76	-	5/20	15.0
02-55255	55255-8	2"	2.13	2.58	0.76	-	5	3.9
02-54535	54535-2	2"	2.13	2.54	0.76	-	5	5.0
02-55256	55256-5	2 1/2"	2.62	3.28	1.01	-	5	5.4
55257	55257-2	3"	2.70	3.94	1.04	-	4	5.8
55258	55258-9	3 1/2"	2.80	4.50	1.08	-	4	9.2
55259	55259-6	4"	2.80	4.98	1.08	-	4	9.2

Boxed w/Insulated Throat

55350	55350-0	1/2"	1.19	0.98	0.38	-	50/500	43.3
55351	55351-7	3/4"	1.29	1.22	0.40	-	25/250	34.5
55352	55352-4	1"	1.48	1.52	0.55	-	10/100	23.1
55353	55353-1	1 1/4"	1.70	1.84	0.61	-	10/40	15.2
55354	55354-8	1 1/2"	1.86	2.14	0.61	-	10/40	25.8
55355	55355-5	2"	2.13	2.58	0.76	-	5/20	13.9
55356	55356-2	2 1/2"	2.62	3.28	1.01	-	4	4.8
55357	55357-9	3"	2.70	3.94	1.04	-	4	5.8
55358	55358-6	3 1/2"	2.80	4.50	1.08	-	4	9.2
55359	55359-3	4"	2.80	4.98	1.08	-	4	9.2

EMT Compression Couplings

Acopladores De la Compresión de EMT



Use:
Compression type couplings are used to join lengths of steel EMT conduit for concrete-tight, dry or damp location applications. 55266 through 55269 are listed for use on steel EMT, IMC and Rigid Conduits.

- Concrete-Tight

Uso:

Los acopladores de compresión se utilizan para unir tramos de conductos EMT de acero en aplicaciones con mezcla de concreto o en aplicaciones en lugares secos. Los modelos del 55266 al 55269 pueden utilizarse con conductos EMT, IMC y rígidos, de acero.

- Concreto-Apretado

Materials / Materiales :

- Zinc Die-Cast / El Cinc Fundió A troquel
- Steel / Acero

Certification / Certificación :

UL E210498 LR57925

Standards / Estándares :

UL 514B
CSA C22.2 No. 18
NEMA FB-1
NEC Article 348

EMT (THINWALL) CONDUIT

Catalog Number	UPC No 0-31857	Trade Size	Nominal Dimensions			Pcs/ Unit	Ctn/Case Qty/Qty	Case Wt.
			A	B	C			

Carded

18022	18022-5	1/2"	1.70	0.98	0.73	3	5/60	24.1
18024	18024-9	3/4"	1.78	1.22	0.94	2	5/60	22.5

Polybag

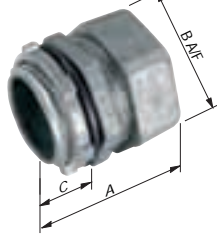
49260	49260-1	1/2"	1.70	0.98	0.73	1	20	6.1
49040	49040-9	1/2"	1.70	0.98	0.73	1	25	4.5
44260	44260-6	1/2"	1.70	0.98	0.73	5	20	11.7
49261	49261-8	3/4"	1.78	1.22	0.94	1	12	4.4
49041	49041-6	3/4"	1.78	1.22	0.94	1	25	5.4
44261	44261-3	3/4"	1.78	1.22	0.94	5	5	4.2

Boxed

55260	55260-2	1/2"	1.70	0.98	0.73	-	50/500	57.8
TC-611	65260-9	1/2"	1.70	0.98	0.73	-	50/100	28.8
55261	55261-9	3/4"	1.78	1.22	0.94	-	25/250	40.1
TC-612	65261-6	3/4"	1.78	1.22	0.94	-	25/50	21.3
55262	05262-1	1"	1.81	1.52	1.18	-	10/100	29.8
02-55262	55262-6	1"	1.81	1.52	1.18	-	10	3.0
02-54542	54542-0	1"	1.81	1.52	1.18	-	20	6.2
55263	05263-8	1 1/4"	2.12	1.84	1.52	-	10/40	18.8
02-55263	55263-3	1 1/4"	2.12	1.84	1.52	-	10	4.4
02-54543	54543-7	1 1/4"	2.12	1.84	1.52	-	10	6.0
55264	05264-5	1 1/2"	2.42	2.14	1.76	-	10/40	28.2
02-55264	55264-0	1 1/2"	2.42	2.14	1.76	-	5	3.5
02-54544	54544-4	1 1/2"	2.42	2.14	1.76	-	5	3.7
55265	05265-2	2"	2.47	2.58	2.23	-	5/20	18.1
02-55265	55265-7	2"	2.47	2.58	2.23	-	5	4.4
02-54545	54545-1	2"	2.47	2.58	2.23	-	5	6.0
02-55066	55066-0	2 1/2"	3.27	3.28	2.90	-	2	7.3
02-55266	55266-4	2 1/2"	3.27	3.28	2.90	-	5	7.3
02-55267	55267-1	3"	3.35	3.94	3.53	-	4	7.7
55268	55268-8	3 1/2"	3.50	4.50	4.00	-	4	9.9
55269	55269-5	4"	3.65	4.98	4.50	-	4	11.2

RAINTITE Compression Connectors

Conectores De la Compresión de RAINITE



Use:

Compression type connectors are used to secure and terminate steel EMT conduit to knock-outs in concrete-tight box, dry or damp location applications.

- Raintite

Uso:

Los acopladores de compresión se utilizan para realizar las conexiones de los conductos EMT de acero con las bocas de las cajas eléctricas en aplicaciones con mezcla de concreto o en aplicaciones en lugares secos.

- Raintite

Materials / Materiales :

- Zinc Die-Cast / El Cinc Fundió A troquel

Certification / Certificación :

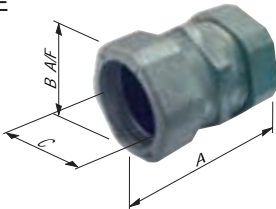
UL E210498

Standards / Estándares :

UL 514B
CSA C22.2 No. 18
NEMA FB-1
NEC Article 348

RAINTITE Compression Couplings

Acopladores De la Compresión de RAINITE



Use:

Compression type couplings are used to join lengths of steel EMT conduit for concrete-tight, dry or damp location applications.

- Raintite

Uso:

Los acopladores de compresión se utilizan para unir tramos de conductos EMT de acero en aplicaciones con mezcla de concreto o en aplicaciones en lugares secos.

- Raintite

Materials / Materiales :

- Zinc Die-Cast / El Cinc Fundió A troquel

Certification / Certificación :

UL E210498

Standards / Estándares :

UL 514B
CSA C22.2 No. 18
NEMA FB-1
NEC Article 348

EMT (THINWALL) CONDUIT

Catalog Number	UPC No	Trade Size	Nominal Dimensions			Pcs/ Unit	Ctn/Case Qty/Qty	Case Wt.
			A	B	C			

Polybag

49850	49850-4	1/2"	1.31	1.02	0.38	1	50	4.7
49851	49851-1	3/4"	1.34	1.26	0.40	1	25	3.4

Boxed

02-55852	55852-9	1"	1.48	1.50	0.55	-	10	2.3
02-54853	54853-7	1 1/4"	1.70	1.84	0.61	-	10	4.8
02-54854	54854-4	1 1/2"	1.86	2.14	0.61	-	5	3.0
02-54855	54855-1	2"	2.13	2.58	0.76	-	5	5.0

EMT (THINWALL) CONDUIT

Catalog Number	UPC No	Trade Size	Nominal Dimensions			Pcs/ Unit	Ctn/Case Qty/Qty	Case Wt.
			A	B	C			

Polybag

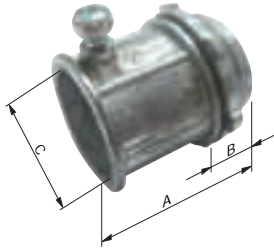
49860	49860-3	1/2"	1.75	1.02	0.70	1	50	6.1
49861	49861-0	3/4"	1.81	1.26	0.94	1	25	4.7

Boxed

02-55862	55862-8	1"	2.07	1.50	1.18	-	10	3.0
02-54863	54863-6	1 1/4"	2.12	1.84	1.52	-	10	6.0
02-54864	54864-3	1 1/2"	2.42	2.14	1.76	-	5	3.7
02-54865	54865-0	2"	2.47	2.58	2.23	-	5	6.0

EMT Set Screw Connectors

Conectores Del Tornillo de presión de EMT



Use:

Set screw type connectors are used to secure and terminate steel EMT conduit to knock-outs in concrete-tight box or dry location applications. 55236 through 55239 are listed for use on steel or aluminum EMT, IMC and Rigid Conduits.

- UL Listed Locknut
- Concrete-Tight
- 1 1/4"-4" Double Set Screw

Uso:

Los conectores con tornillos de fijación se utilizan para realizar las terminaciones de los conductos EMT (tubería metálica eléctrica) de acero y para fijarlos en las bocas de las cajas eléctricas en aplicaciones con mezcla de concreto o en aplicaciones en lugares secos. Los modelos del 55236 al 55239 pueden utilizarse con conductos EMT, IMC (conducto metálico intermedio) y rígidos, de acero o aluminio.

- Tuerca de fijación Mencionada de la UL
- Concreto-Apretado
- "Tornillo de presión Doble 1 1/4"-4"

Materials / Materiales :

- Zinc Die-Cast / El Cinc Fundió A troquel
- Steel / Acero

Certification / Certificación :

UL E210498 LR57925

Standards / Estándares :

UL 514B
 CSA C22.2 No. 18
 NEMA FB-1
 NEC Article 348

EMT (THINWALL) CONDUIT

Catalog Number	UPC No 0-31857	Trade Size	Nominal Dimensions			Pcs/ Unit	Ctn/Case Qty/Qty	Case Wt.
			A	B	C			

Carded

18121	18121-5	1/2"	1.14	0.38	0.72	3	10/120	25.61
18123	18123-9	3/4"	1.40	0.46	0.94	2	5/60	15.59

Polybag

44230	44230-9	1/2"	1.14	0.38	0.72	5	20	6.2
45230	45230-8	1/2"	1.14	0.38	0.72	10	20	11.8
46230	46230-7	1/2"	1.14	0.38	0.72	50	6	17.6
47230	47230-6	1/2"	1.14	0.38	0.72	3	20	5.7
49230	49230-4	1/2"	1.14	0.38	0.72	1	50	3.3
49510	49510-7	1/2"	1.14	0.38	0.72	1	25	2.5
44231	44231-6	3/4"	1.40	0.46	0.94	5	20	9.7
46231	46231-4	3/4"	1.40	0.46	0.94	25	6	14.4
49231	49231-1	3/4"	1.40	0.46	0.94	1	25	2.7
49511	49511-4	3/4"	1.40	0.46	0.94	1	12	3.7

Boxed

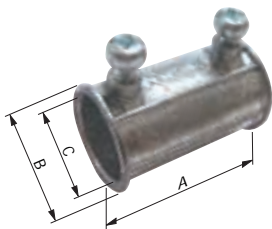
55230	55230-5	1/2"	1.14	0.38	0.72	-	50/500	29.9
54510	54510-9	1/2"	1.14	0.38	0.72	-	50/250	25.0
TC-501	65230-2	1/2"	1.14	0.38	0.72	-	50/250	15.2
55231	55231-2	3/4"	1.40	0.46	0.94	-	25/250	24.5
54511	54511-6	3/4"	1.40	0.46	0.94	-	25/125	17.5
TC-502	65231-9	3/4"	1.40	0.46	0.94	-	25/50	12.5
55232	05232-4	1"	1.55	1.00	1.18	-	20/200	29.6
02-55232	55232-9	1"	1.55	1.00	1.18	-	20	3.1
02-54512	54512-3	1"	1.55	1.00	1.18	-	20	4.6
55233	05233-1	1 1/4"	1.96	0.62	1.53	-	25/100	27.5
02-55233	55233-6	1 1/4"	1.96	0.62	1.53	-	25	6.7
02-54513	54513-0	1 1/4"	1.96	0.62	1.53	-	10	4.0
02-55234	55234-3	1 1/2"	2.20	0.70	1.77	-	10	5.2
55234	05234-8	1 1/2"	2.20	0.70	1.77	-	15/60	20.8
02-54514	54514-7	1 1/4"	2.20	0.70	1.77	-	5	2.8
55235	05235-5	2"	2.50	0.75	2.23	-	10/40	20.1
02-55235	55235-0	2"	2.50	0.75	2.23	-	10	5.0
02-54515	54515-4	2"	2.50	0.75	2.23	-	5	4.0
02-55236	55236-7	2 1/2"	3.00	1.00	2.89	-	5	4.7
02-55237	55237-4	3"	3.38	3.93	3.54	-	4	4.2
55238	55238-1	3 1/2"	3.56	4.45	4.06	-	4	5.8
55239	55239-8	4"	3.75	1.02	4.53	-	4	4.4

Boxed w/ Insulated Throat

55330	55330-2	1/2"	1.14	0.38	0.72	-	50/500	30.4
55331	55331-9	3/4"	1.40	0.46	0.94	-	25/250	24.8
55332	55332-6	1"	1.55	1.00	1.18	-	20/200	26.9
55333	55333-3	1 1/4"	1.96	0.62	1.53	-	25/100	26.7
55334	55334-0	1 1/2"	2.20	0.70	1.77	-	15/60	22.0
55335	55335-7	2"	2.50	0.75	2.23	-	10/40	20.4
55336	55336-4	2 1/2"	3.00	1.00	2.89	-	4	3.6
55337	55337-1	3"	3.38	3.93	3.54	-	4	4.2
55338	55338-8	3 1/2"	3.56	4.45	4.06	-	4	5.8
55339	55339-5	4"	3.75	1.02	4.53	-	4	4.4

EMT Set Screw Couplings

Acopladores Del Tornillo de presión de EMT

**Use:**

Set screw type couplings are used to join lengths of steel EMT conduit for concrete-tight or dry location applications. 55246 through 55249 are listed for use on steel or aluminum EMT, IMC and Rigid Conduits.

- Concrete-Tight
- 1 1/4"-4" Double Set Screw

Uso:

Los acopladores con tornillos de fijación se utilizan para unir tramos de conductos EMT de acero en aplicaciones con mezcla de concreto o en aplicaciones en lugares secos. Los modelos del 55246 al 55249 pueden utilizarse con conductos EMT, IMC y rígidos, de acero o aluminio.

- Concreto-Apretado
- "Tornillo de presión Doble 1 1/4"-4"

Materials / Materiales :

- Zinc Die-Cast / El Cinc Fundió A troquel
- Steel / Acero

Certification / Certificación :

UL E210498 LR57925

Standards / Estándares :

UL 514B
CSA C22.2 No. 18
NEMA FB-1
NEC Article 348

EMT (THINWALL) CONDUIT

Catalog Number	UPC No 0-31857	Trade Size	Nominal Dimensions			Pcs/ Unit	Ctn/Case Qty/Qty	Case Wt.
			A	B	C			

Carded

18122	18122-2	1/2"	1.50	0.93	0.73	2	10/120	19.15
18124	18124-6	3/4"	1.87	1.14	0.95	2	5/60	14.87

Polybag

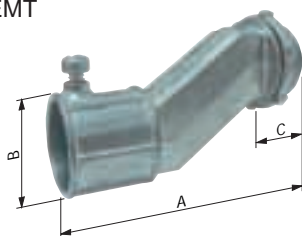
44240	44240-8	1/2"	1.50	0.93	0.73	5	20	6.5
45240	45240-7	1/2"	1.50	0.93	0.73	10	20	12.4
46240	46240-6	1/2"	1.50	0.93	0.73	50	6	18.3
47240	47240-5	1/2"	1.50	0.93	0.73	20	3	5.3
49240	49240-3	1/2"	1.50	0.93	0.73	1	50	3.5
49520	49520-6	1/2"	1.50	0.93	0.73	1	25	2.5
44241	44241-5	3/4"	1.87	1.14	0.95	5	20	8.8
46241	46241-3	3/4"	1.87	1.14	0.95	25	6	13.1
49241	49241-0	3/4"	1.87	1.14	0.95	1	25	2.5
49521	49521-3	3/4"	1.87	1.14	0.95	1	25	3.6

Boxed

55240	55240-4	1/2"	1.50	0.93	0.73	-	50/500	32.6
54520	54520-8	1/2"	1.50	0.93	0.73	-	50/250	25.0
TC-511	65240-1	1/2"	1.50	0.93	0.73	-	50/100	16.2
55241	55241-1	3/4"	1.87	1.14	0.95	-	25/250	21.3
54521	54521-5	3/4"	1.87	1.14	0.95	-	25/125	19.0
TC-512	65241-8	3/4"	1.87	1.14	0.95	-	25/50	11.1
55242	05242-3	1"	2.00	1.41	1.19	-	10/100	13.7
02-55242	55242-8	1"	2.00	1.41	1.19	-	20	2.7
02-54522	54522-2	1"	2.00	1.41	1.19	-	20	4.8
55243	05243-0	1 1/4"	2.50	1.83	1.53	-	25/100	27.7
02-55243	55243-5	1 1/4"	2.50	1.83	1.53	-	12	6.7
02-54523	54523-9	1 1/4"	2.50	1.83	1.53	-	10	4.4
55244	05244-7	1-1/2"	2.87	2.06	1.77	-	15/60	17.9
02-55244	55244-2	1-1/2"	2.87	2.06	1.77	-	10	5.0
02-54524	54524-6	1-1/2"	2.87	2.06	1.77	-	5	3.4
55245	05245-4	2"	3.44	2.53	2.23	-	5/20	10.2
02-55245	55245-9	2"	3.44	2.53	2.23	-	10	4.5
02-54525	54525-3	2"	3.44	2.53	2.23	-	5	4.5
02-55246	55246-6	2-1/2"	4.00	3.30	2.90	-	5	3.9
02-55247	55247-3	3"	4.49	3.94	3.54	-	4	4.2
55248	55248-0	3 1/2"	4.92	4.45	4.05	-	4	6.5
55249	55249-7	4"	5.23	4.96	4.55	-	4	7.1

EMT To Box Offset Connectors

Conectores Compensados De la Caja de EMT



Use:

Set screw type offset connectors are used to make a slight adjustment in terminating the end of a run of steel EMT conduit to an enclosure or box in dry locations.

- Set Screw Type
- Concrete-Tight

Uso:

Los conectores desviados con tornillos de fijación se utilizan para realizar pequeños ajustes en la conexión del extremo de un tramo de un conducto EMT de acero en cajas o recintos en lugares secos.

- Tipo Del Tornillo de presión
- Concreto-Apretado

Materials / Materiales :

- Zinc Die-Cast / El Cinc Fundió A troquel

Certification / Certificación :



Standards / Estándares :

UL 514B
 CSA C22.2 No. 18
 NEMA FB-1
 NEC Article 348

EMT (THINWALL) CONDUIT

Catalog Number	UPC No 0-31857	Trade Size	Nominal Dimensions			Pcs/ Unit	Ctn/Case Qty/Qty	Case Wt.
			A	B	C			

Carded

18371	18371-4	1/2"	2.09	0.92	0.41	1	10/120	16.1
18372	18372-1	3/4"	3.01	1.12	0.46	1	5/60	16.7

Polybag

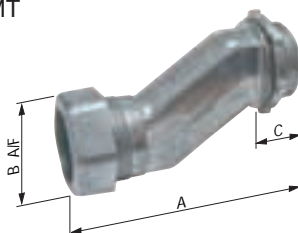
44006	44006-0	1/2"	2.09	0.92	0.41	2	20	4.2
49006	49006-5	1/2"	2.09	0.92	0.41	1	20	2.2
44007	44007-7	3/4"	3.01	1.12	0.46	2	20	7.7
49007	49007-2	3/4"	3.01	1.12	0.46	1	12	4.0

Boxed

56006	56006-5	1/2"	2.09	0.92	0.41	-	10/100	10.6
56007	56007-2	3/4"	3.01	1.12	0.46	-	10/100	18.3
56008	56008-9	1"	3.14	1.42	0.54	-	10/100	26.5

EMT To Box Offset Connectors

Conectores Compensados De la Caja de EMT



Use:

Compression type offset connectors are used to make a slight adjustment in terminating the end of a run of steel EMT Conduit to an enclosure or box in dry or damp locations.

- Compression Type
- Concrete -Tight

Uso:

Los conectores de compresión desviados se utilizan para realizar pequeños ajustes en las conexiones del extremo de un tramo de un conducto EMT de acero con una caja o con un recinto en lugares secos o húmedos.

- Tipo De la Compresión
- Concreto-Apretado

Materials / Materiales :

- Zinc Die-Cast / El Cinc Fundió A troquel

Certification / Certificación :



Standards / Estándares :

UL 514B
 CSA C22.2 No. 18
 NEMA FB-1
 NEC Article 348

EMT (THINWALL) CONDUIT

Catalog Number	UPC No 0-31857	Trade Size	Nominal Dimensions			Pcs/ Unit	Ctn/Case Qty/Qty	Case Wt.
			A	B	C			

Polybag

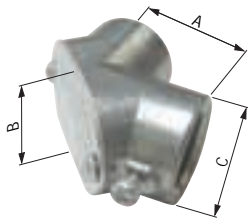
49706	49706-4	1/2"	1.87	0.98	0.40	1	20	2.5
49707	49707-1	3/4"	2.63	1.22	0.46	1	20	4.2

Boxed

57006	57006-4	1/2"	1.87	0.98	0.40	-	10/100	27.9
57007	57007-1	3/4"	2.63	1.22	0.46	-	10/100	22.2
57008	57008-8	1"	2.77	1.51	0.55	-	10/100	29.8

EMT To EMT Pull Elbows

EMT A los Codos Del Tirón de EMT

**Use:**

Pull elbows are used to facilitate pulling conductors through a 90° bend in a run of steel EMT Conduit. The removable cover gives ample access so that wire pulling can be achieved without any obstruction.

- Set Screw Type
- Removable Aluminum Cover

Uso:

Los codos del tirón se utilizan para facilitar el tirar de los conductores a través de una curva de 90° en un funcionamiento del conducto de acero de EMT. La cubierta desprendible da el acceso amplio para poder alcanzar tirar del alambre sin ningunos obstrucción.

- Tipo Del Tornillo de presión
- Cubierta De aluminio Desprendible

Materials / Materiales :

- Zinc Die-Cast / El Cinc Fundió A troquel

Certification / Certificación :

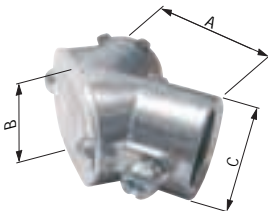
UL E155411 SP LR57925

Standards / Estándares :

UL 514B
CSA C22.2 No. 18
NEMA FB-1
NEC Article 348

EMT To Box Pull Elbows

EMT A los Codos Del Tirón de EMT

**Use:**

Pull elbows are used to facilitate pulling conductors through a 90° bend in a run of steel EMT Conduit. The removable cover gives ample access so that wire pulling can be achieved without any obstruction.

- Set Screw Type
- Removable Aluminum Cover

Uso:

pasar los conductores a través de una curvatura de 90° en un tramo de conducto EMT de acero. La tapa extraíble brinda amplio acceso para poder pasar los cables sin ninguna obstrucción.

- Tipo Del Tornillo de presión
- Cubierta De aluminio Desprendible

Materials / Materiales :

- Zinc Die-Cast / El Cinc Fundió A troquel

Certification / Certificación :

UL E155411 SP LR57925

Standards / Estándares :

UL 514B
CSA C22.2 No. 18
NEMA FB-1
NEC Article 348

EMT (THINWALL) CONDUIT

Catalog Number	UPC No 0-31857	Trade Size	Nominal Dimensions			Pcs/ Unit	Ctn/Case Qty/Qty	Case Wt.
			A	B	C			

Carded

18441	18441-4	1/2"	1.31	1.02	0.96	1	10/120	26.5
18442	18442-1	3/4"	1.37	1.28	1.18	1	5/60	20.4

Polybag

44561	44561-4	1/2"	1.31	1.02	0.96	2	20	7.5
49561	49561-9	1/2"	1.31	1.02	0.96	1	10	2.0
44562	44562-1	3/4"	1.37	1.28	1.18	2	20	12.1
49562	49562-6	3/4"	1.37	1.28	1.18	1	10	3.1

Boxed

55561	55561-0	1/2"	1.31	1.02	0.96	-	10/100	19.4
55562	55562-7	3/4"	1.37	1.28	1.18	-	5/50	15.0
02-55563	55563-4	1"	1.95	1.55	1.52	-	10	6.1
02-55564	55564-1	1 1/4"	2.32	1.92	1.88	-	5	4.7

Boxed w/ Gasket

56561		1/2"	1.31	1.02	0.96	-	10/100	20.1
56562		3/4"	1.37	1.28	1.18	-	5/50	14.3
56563	56563-3	1"	1.95	1.55	1.52	-	10	6.1
56564	56564-0	1 1/4"	2.32	1.92	1.88	-	5	4.8

EMT (THINWALL) CONDUIT

Catalog Number	UPC No 0-31857	Trade Size	Nominal Dimensions			Pcs/ Unit	Ctn/Case Qty/Qty	Case Wt.
			A	B	C			

Polybag

49551	49551-0	1/2"	1.31	1.02	0.96	1	10	2.0
49552	49552-7	3/4"	1.37	1.28	1.17	1	10	3.1

Boxed

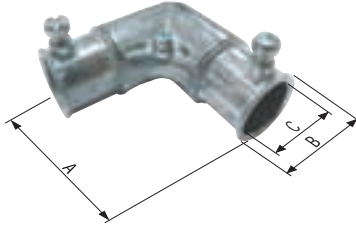
55551	55551-1	1/2"	1.31	1.02	0.96	-	10/100	20.1
55552	55552-8	3/4"	1.37	1.28	1.17	-	5/50	16.7
55553	55553-5	1"	1.95	1.55	1.52	-	25	14.6
55554	55554-2	1 1/4"	2.32	1.92	1.88	-	20	21.5

Boxed w/ Gasket

56551		1/2"	1.31	1.02	0.96	-	10/100	21.6
56552		3/4"	1.37	1.28	1.17	-	5/50	15.9
56553	56553-4	1"	1.95	1.55	1.52	-	25	14.6
56554	56554-1	1 1/4"	2.32	1.92	1.88	-	20	21.5

Inside Corner Pull Elbows

Codos De la esquina Interiores Del Tirón



Use:

Inside corner pull elbows are used to facilitate pulling conductors through a 90° bend in a run of steel EMT conduit where it is essential to make tight turns within limited available space.

- Set Screw Type
- Concrete-Tight

Uso:

Los codos tensores para esquinas interiores se utilizan para facilitar el pasaje de los cables a través de una curvatura de 90° en un tramo de conducto EMT de acero en el que es esencial realizar curvas cerradas en lugares con poco espacio disponible.

- Tipo Del Tornillo de presión
- Concreto-Apretado

Materials / Materiales :

- Zinc Die-Cast / El Cinc Fundió A troquel

Certification / Certificación :

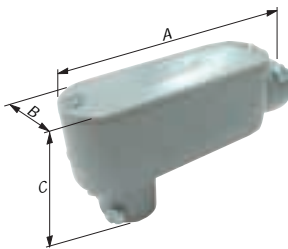
UL E155411 LR57925

Standards / Estándares :

UL 514B
CSA C22.2 No. 18
NEMA FB-1
NEC Article 348

Set Screw Conduit Bodies

Cuerpos Del Conduco Del Tornillo de presión



Use:

Conduit bodies are used to gain access to the interior of a raceway for wire pulling, inspection and maintenance where the raceway changes direction. Assembled with Cover and Gasket.

- Assembled with Cover and Gasket.

Uso:

Los cuerpos del conducto se utilizan para acceder a los interiores de una alcantarilla para tirar, la inspección y el mantenimiento del alambre donde las alcantarilla cambian la dirección.

- Montado con la cubierta y la junta

Materials / Materiales :

- Aluminum Die-Cast / Aluminio Fundido A troquel

Certification / Certificación :

UL E121488 LR57925

Standards / Estándares :

UL 514B
CSA C22.2 No. 18
NEMA FB-1
NEC Article 348

EMT (THINWALL) CONDUIT

Catalog Number	UPC No 0-31857	Trade Size	Nominal Dimensions			Pcs/ Unit	Ctn/Case Qty/Qty	Case Wt.
			A	B	C			

Polybag

44591	44591-1	1/2"	1.80	0.93	0.72	2	20	7.4
49591	49591-6	1/2"	1.80	0.93	0.72	1	10	2.0
44592	44592-8	3/4"	2.00	1.13	0.94	2	20	9.5
49592	49592-3	3/4"	2.00	1.13	0.94	1	10	2.4

Boxed

55591	55591-7	1/2"	1.80	0.93	0.72	10	10/100	20.9
55592	55592-4	3/4"	2.00	1.13	0.94	5	5/50	13.8

EMT (THINWALL) CONDUIT

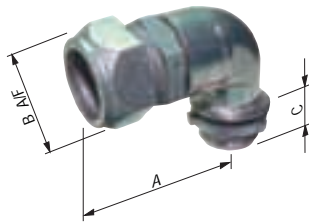
Catalog Number	UPC No 0-31857	Trade Size	Nominal Dimensions			Pcs/ Unit	Ctn/Case Qty/Qty	Case Wt.
			A	B	C			

Boxed

02-55841LB	84106-5	1/2"	4.30	1.30	2.40	-	5	1.8
02-55842LB	84206-2	3/4"	5.00	1.50	2.60	-	5	2.6
02-55843LB		1"	5.80	1.80	2.90	-	5	3.1
02-55844LB		1 1/4"	7.80	2.50	3.70	-	2	2.5
02-55845LB		1 1/2"	7.80	2.50	3.90	-	2	2.7
02-55846LB		2"	9.80	3.20	4.70	-	2	4.5
02-55847LB		2 1/2"	10.50	4.40	5.60	-	1	5.6
02-55848LB		3"	10.50	4.50	6.00	-	1	6.5
02-55849LB		3 1/2"	15.47	5.43	7.36	-	1	8.5
02-55850LB		4"	15.47	5.43	7.36	-	1	8.6

90° EMT Connectors

Conectores Del 90° EMT

**Use:**

90° connectors are used to terminate steel EMT conduit to an unthreaded box or enclosure in dry or damp locations where a 90° bend is required.

- Compression Type
- Concrete -Tight
- Rain-Tight

Usa:

Los conectores con ángulo de 90° se utilizan para realizar las conexiones de conductos EMT de acero con cajas sin rosca o con recintos de metal en lugares secos o húmedos, cuando es necesario realizar curvaturas de 90°.

- Tipo De la Compresión
- Concreto-Apretado
- Lluvia-Apretado

Materials / Materiales :

- Zinc Die-Cast / El Cinc Fundió A troquel

Certification / Certificación :

UL E155411 SP LR57925

Standards / Estándares :

UL 514B
CSA C22.2 No. 18
NEMA FB-1
NEC Article 348

EMT (THINWALL) CONDUIT

Catalog Number	UPC No 0-31857	Trade Size	Nominal Dimensions			Pcs/ Unit	Ctn/Case Qty/Qty	Case Wt.
			A	B	C			

Polybag

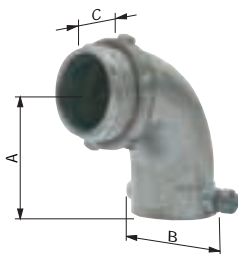
44057	44057-2	1/2"	1.35	0.98	0.51	2	20	7.4
49057	49057-7	1/2"	1.35	0.98	0.51	1	10	2.0
44058	44058-9	3/4"	1.47	0.42	0.52	2	20	10.9
49058	49058-4	3/4"	1.47	0.42	0.52	1	10	2.9

Boxed

56057	56057-7	1/2"	1.35	0.98	0.51	-	20/200	37.1
56058	56058-4	3/4"	1.47	0.42	0.52	-	20/200	54.0
02-56059	56059-1	1"	1.80	0.50	0.67	-	10	4.5

90° EMT Connectors

Conectores Del 90° EMT

**Use:**

90° connectors are used to terminate steel EMT conduit to an unthreaded box or enclosure in dry locations where a 90° bend is required.

- Set Screw Type

Usa:

Los conectores con ángulo de 90° se utilizan para realizar las conexiones de los conductos EMT de acero con cajas sin rosca o con recintos de metal en lugares secos, cuando es necesario realizar curvaturas de 90°.

- Tipo Del Tornillo de presión

Materials / Materiales :

- Zinc Die-Cast / El Cinc Fundió A troquel

EMT (THINWALL) CONDUIT

Catalog Number	UPC No 0-31857	Trade Size	Nominal Dimensions			Pcs/ Unit	Ctn/Case Qty/Qty	Case Wt.
			A	B	C			

Polybag

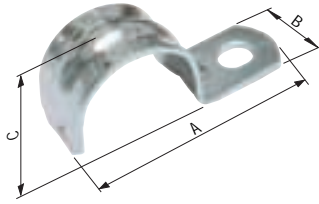
44047	44047-3	1/2"	1.43	1.19	0.48	2	20	6.0
49047	49047-8	1/2"	1.43	1.19	0.48	1	25	3.9
44048	44048-0	3/4"	1.47	1.42	0.54	2	20	7.5
49048	49048-5	3/4"	1.47	1.42	0.54	1	20	8.0

Boxed

57057	57057-6	1/2"	1.43	1.19	0.48	-	20/200	29.6
57058	57058-3	3/4"	1.47	1.42	0.54	-	20/200	41.6

EMT One Hole Straps

Correas Del Agujero de EMT Uno



Use:

One hole straps are used for providing support for steel EMT Conduit as required by the National Electrical Code.

- Click-On Type

Uso:

Las abrazaderas con un agujero se utilizan para brindar soporte a los conductos EMT de acero según lo requiere el Código Eléctrico Nacional.

- Tecleo-En Tipo

Materials / Materiales :

- Stamped Steel/ Acero Estampado

Finish/Final :

- Zinc Plated/ Cinc Plateado

EMT (THINWALL) CONDUIT

Catalog Number	UPC No 0-31857	Trade Size	Nominal Dimensions			Pcs/ Unit	Ctn/Case Qty/Qty	Case Wt.
			A	B	C			

Carded

18071	18071-3	1/2"	1.65	0.55	0.73	5	10/120	22.8
18072	18072-0	3/4"	1.91	0.62	0.92	4	10/120	26.2
18069	18069-0	1"	2.30	0.75	1.15	2	10/120	23.0

Polybag

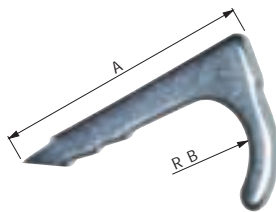
44920	44920-9	1/2"	1.65	0.55	0.73	10	20	5.2
45920S	45920-8	1/2"	1.65	0.55	0.73	25	20	12.3
46920	46920-7	1/2"	1.65	0.55	0.73	100	10	24.5
47920	47920-6	1/2"	1.65	0.55	0.73	50	3	7.35
49920	49920-4	1/2"	1.65	0.55	0.73	4	40	4.2
43921	43921-7	3/4"	1.91	0.62	0.92	20	20	11.5
44921	44921-6	3/4"	1.91	0.62	0.92	10	20	7.9
45921S	45921-5	3/4"	1.91	0.62	0.92	15	20	11.5
46921	46921-4	3/4"	1.91	0.62	0.92	100	6	22.3
47921	47921-1	3/4"	1.91	0.62	0.92	3	25	4.0
49921	49921-1	3/4"	1.91	0.62	0.92	3	25	3.1
44922	44922-3	1"	2.30	0.75	1.15	4	20	5.0
49922	49922-8	1"	2.30	0.75	1.15	1	15	1.3
44923	44923-0	1 1/4"	2.87	0.88	1.49	4	20	8.8
49923	49923-5	1 1/4"	2.87	0.88	1.49	1	25	3.0
44924	44924-7	1 1/2"	3.14	1	1.85	2	20	6.0
49924	49924-2	1 1/2"	3.14	1	1.85	1	25	3.8
44925	44925-4	2"	3.93	1.12	2.31	2	20	10.1
49925	49925-9	2"	3.93	1.12	2.31	1	15	4.0

Boxed

1901	65920-2	1/2"	1.65	0.55	0.73	-	100/500	12.8
55920-S	55920-5	1/2"	1.65	0.55	0.73	-	100/1000	23.9
1902	65921-9	3/4"	1.91	0.62	0.92	-	50/250	10.2
55921-S	55921-2	3/4"	1.91	0.62	0.92	-	50/500	20.7
55922-S	55922-9	1"	2.30	0.75	1.15	-	25/250	15.3
55923-S	55923-6	1 1/4"	2.87	0.88	1.49	-	20/200	22.5
55924-S	55924-3	1 1/2"	3.14	1	1.85	-	10/100	15.2
55925-S	55925-0	2"	3.93	1.12	2.31	-	50	13.2
55906-S	55906-9	2 1/2"	4.90	1.25	3.00	-	25	11.6
55907-S	55907-6	3"	5.53	1.25	3.60	-	25	12.7
55908-S	55908-3	3 1/2"	6.18	1.25	4.13	-	25	17.5
55909-S	55909-0	4"	6.68	1.25	4.63	-	25	16.0

EMT Nail Strap

Correa Del Clavo de EMT



Use:

Nail straps are used to secure steel EMT Conduit to wooden structure members. Can be used in place of one or two hole straps.

Uso:

Las abrazaderas clavables se utilizan para fijar los conductos EMT de acero en los componentes de las estructuras de madera. Pueden utilizarse en lugar de las abrazaderas de uno o dos agujeros.

Materials / Materiales :

- Stamped Steel/ Acero Estampado

Finish/Final :

- Zinc Plated/ Cinc Plateado

EMT (THINWALL) CONDUIT

Catalog Number	UPC No 0-31857	Trade Size	Nominal Dimensions			Pcs/ Unit	Ctn/Case Qty/Qty	Case Wt.
			A	B	C			

Carded

18600	18600-5	1/2"	2.00	0.350		10	10/120	27.9
18609	18609-8	3/4"	2.12	0.46		10	10/120	29.9

Polybag

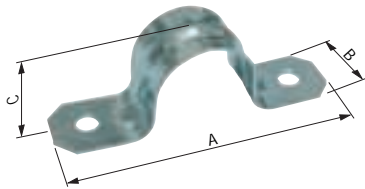
47600	47600-7	1/2"	2.00	0.350		4	75	6.0
49600	49600-5	1/2"	2.00	0.350		3	50	3.0
47609	47609-0	3/4"	2.12	0.46		4	75	6.2
49609	49609-8	3/4"	2.12	0.46		3	50	3.1
49610	49610-4	1"	2.25	0.58		2	50	2.9

Boxed

55600	55600-6	1/2"	2.00	0.350		-	100/200	7.3
55920-NS	50920-0	1/2"	2.00	0.350		-	100/1000	20.8
55601	55601-3	3/4"	2.12	0.46		-	100/200	8.0
55921-NS	50921-7	3/4"	2.12	0.46		-	100/1000	22.4
55922-NS	50922-4	1"	2.25	0.58		-	100/1000	25.7

EMT Two Hole Straps

Correas Del Agujero de EMT Dos

**Use:**

Two hole straps are used for providing support for steel EMT Conduit where higher load bearing supports are desired as required by the National Electrical Code.

- Click-On Type

Uso:

Las abrazaderas con dos agujeros se utilizan para brindar soporte para los conductos EMT de acero cuando es necesario soportar cargas más pesadas, según lo requiere el Código Eléctrico Nacional.

- Tecleo-En Tipo


Materials / Materiales :

- Stamped Steel/ Acero Estampad

Finish/Final :

- Zinc Plated/ Cinc Plateado

Certification / Certificación :

 E229278

Standards / Estándares :

UL 2239
CSA C22.2 No. 18
NEMA FB-1
NEC Article 348

EMT (THINWALL) CONDUIT

Catalog Number	UPC No 0-31857	Trade Size	Nominal Dimensions			Pcs/ Unit	Ctn/Case Qty/Qty	Case Wt.
			A	B	C			
Carded								
18823	18823-8	1/2"	2.12	0.55	0.73	5	10/120	18.5
18824	18824-5	3/4"	2.70	0.63	0.93	4	10/120	20.2
18828	18828-3	1"	3.01	0.68	1.11	2	10/120	16.3

Polybag

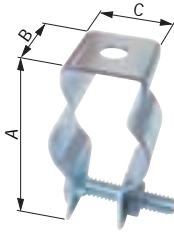
40920	40920-3	1/2"	2.12	0.55	0.73	10	20	3.8
41920	41920-2	1/2"	2.12	0.55	0.73	25	20	9.0
47820	47820-9	1/2"	2.12	0.55	0.73	3	25	1.7
49820	49820-7	1/2"	2.12	0.55	0.73	4	40	3.1
40921	40921-0	3/4"	2.70	0.63	0.93	10	20	5.5
41921	41921-9	3/4"	2.70	0.63	0.93	15	20	8.0
43821	43821-0	3/4"	2.70	0.63	0.93	20	20	10.5
47821	47821-6	3/4"	2.70	0.63	0.93	4	20	2.3
49821	49821-4	3/4"	2.70	0.63	0.93	3	25	2.2
49822	49822-1	1"	3.01	0.68	1.11	1	15	0.9
41922	41922-6	1"	3.01	0.68	1.11	4	20	2.9
41923	41923-3	1 1/4"	3.74	0.75	1.45	4	20	4.8
49823	49823-8	1 1/4"	3.74	0.75	1.45	1	25	1.8
41924	41924-0	1 1/2"	4.21	0.86	1.68	2	20	3.5
49824	49824-5	1 1/2"	4.21	0.86	1.68	1	25	2.2
41925	41925-7	2"	4.76	1.00	2.20	2	20	6.0
49825	49825-2	2"	4.76	1.00	2.20	1	25	4.1

Boxed

51920	51920-9	1/2"	2.12	0.55	0.73	-	100/1000	17.6
TH-1901	61920-6	1/2"	2.12	0.55	0.73	-	100/500	9.9
51921	51921-6	3/4"	2.70	0.63	0.93	-	50/500	14.2
TH-1902	61921-3	3/4"	2.70	0.63	0.93	-	50/250	7.4
51922	51922-3	1"	3.01	0.68	1.11	-	50/500	17.6
51923	51923-0	1 1/4"	3.74	0.75	1.45	-	25/250	15.5
51924	51924-7	1 1/2"	4.21	0.86	1.68	-	25/250	20.3
51925	51925-4	2"	4.76	1.00	2.20	-	50	6.4
51907	51907-0	2 1/2"	5.88	1.00	2.91	-	25	5.1
51908	51908-7	3"	6.50	1.00	3.53	-	25	5.9
51909	51909-4	3 1/2"	7.38	1.00	4.03	-	25	8.3
51910	51910-0	4"	8.00	1.00	4.53	-	25	9.1

Conduit Hangers

Suspensiones Del Conducto



Use:

Conduit hangers are used to secure and suspend EMT, Rigid, IMC and PVC Conduits from overhead supports.

- With Carriage Bolt and Nut Attached

Uso:

Los suspendedores de conductos se utilizan para fijar conductos EMT, rígidos, IMC y de PVC, y para suspenderlos de otros soportes superiores.

- Con el perno y la tuerca de carro unidos


Materials / Materiales :

- Stamped Steel/ Acero Estampado

Finish/Final :

- Zinc Plated/ Cinc Plateado

Certification / Certificación :

 E229278

Standards / Estándares :

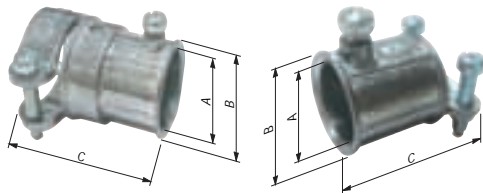
UL 2239
 CSA C22.2 No. 18
 NEMA FB-1
 NEC Articles 345, 346 & 348

EMT (THINWALL) CONDUIT

Catalog Number	UPC No 0-31857	Trade Size	Nominal Dimensions			Pcs/ Unit	Ctn/Case Qty/Qty	Case Wt.
			A	B	C			
Polybag								
44100	44100-5	1/2"	1.95	0.75	0.70	5	20	7.9
49100	49100-0	1/2"	1.95	0.75	0.70	1	50	4.2
44110	44110-4	3/4"	2.21	0.75	0.82	5	20	8.8
49110	49110-9	3/4"	2.21	0.75	0.82	1	30	2.9
44120	44120-3	1"	2.53	0.86	0.93	2	20	4.5
49120	49120-8	1"	2.53	0.86	0.93	1	20	2.4
44130	44130-2	1 1/4"	2.72	0.86	0.98	2	20	5.3
49130	49130-7	1 1/4"	2.72	0.86	0.98	1	12	3.4
44135	44135-7	1 1/4"	3.01	0.86	1.03	2	20	4.9
49135	49135-2	1 1/4"	3.01	0.86	1.03	1	20	2.6
44140	44140-1	1 1/2"	3.31	0.96	1.10	2	20	7.1
49140	49140-6	1 1/2"	3.31	0.96	1.10	-	20	4.1
44150	44150-0	2"	4.05	0.96	1.12	2	20	8.5
49145	49145-1	2"	4.05	0.96	1.12	-	20	4.7
Boxed								
52100	52100-4	1/2"	1.95	0.75	0.70	-	50/500	38.6
52110	52110-3	3/4"	2.21	0.75	0.82	-	100	8.3
52120	52120-2	1"	2.53	0.86	0.93	-	100	10.0
52130	52130-1	1 1/4"	2.72	0.86	0.98	-	100	12.2
52135	52135-6	1 1/4"	3.01	0.86	1.03	-	100	13.5
52140	52140-0	1 1/2"	3.31	0.96	1.10	-	100	18.9
52150	52150-9	2"	4.05	0.96	1.12	-	50	10.7
52155	52155-4	2 1/2"	4.60	1.18	1.25	-	25	7.5
52156	52156-1	3"	5.31	1.18	1.25	-	10	4.6

EMT To Flex Couplings

EMT Para doblar Acopladores

**Use:**

Combination couplings are used to provide a transition from steel EMT conduit to Flexible Metal Conduit.

- Set Screw Type

Usa:

Los acopladores de combinación se utilizan como transiciones entre conductos EMT de acero y conductos metálicos flexibles.

- Tipo Del Tornillo de presión

Materials / Materiales :

- Zinc Die-Cast / El Cinc Fundió A troquel

Certification / Certificación :

UL E210498 SR LR57925

Standards / Estándares :

UL 514B
CSA C22.2 No. 18
NEMA FB-1
NEC Article 348 & 350

EMT (THINWALL) CONDUIT

Catalog Number	UPC No 0-31857	Trade Size	Nominal Dimensions			Pcs/ Unit	Ctn/Case Qty/Qty	Case Wt.
			A	B	C			

Carded

18279	18279-3	1/2"-3/8"	0.72	0.93	1.34	2	5/60	11.9
18280	18280-9	1/2"-1/2"	0.93	0.94	1.62	1	5/60	9.1
18281	18281-6	3/4"-3/4"	0.94	1.12	1.97	1	5/60	12.1

Polybag

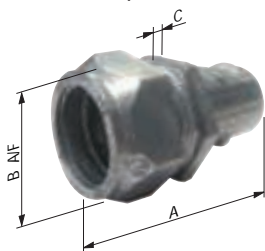
44279	44279-8	1/2"-3/8"	0.72	0.93	1.34	2	20	3.0
49279	49279-3	1/2"-3/8"	0.72	0.93	1.34	1	25	1.9
44280	44280-4	1/2"-1/2"	0.93	0.94	1.62	2	20	3.8
49280	49280-9	1/2"-1/2"	0.93	0.94	1.62	1	15	1.5
44281	44281-1	3/4"-3/4"	0.94	1.12	1.97	2	20	6.0
49281	49281-6	3/4"-3/4"	0.94	1.12	1.97	1	10	1.6

Boxed

57003	57003-3	1/2"-3/8"	0.72	0.93	1.34	-	50/500	34.3
55280	55280-0	1/2"-1/2"	0.93	0.94	1.62	-	25/250	21.9
55281	55281-7	3/4"-3/4"	0.94	1.12	1.97	-	25/250	36.0

EMT To Flex Couplings

EMT Para doblar Acopladores

**Use:**

Combination couplings are used to provide a transition from steel EMT Conduit to Flexible Metal Conduit.

- Compression Type

Usa:

Los acopladores de combinación se utilizan como transiciones entre conductos EMT de acero y conductos metálicos flexibles.

- Tipo De la Compresión

Materials / Materiales :

- Zinc Die-Cast / El Cinc Fundió A troquel

Certification / Certificación :

UL E155411 SR LR57925

Standards / Estándares :

UL 514B CSA C22.2 No. 18
NEMA FB-1 NEC Articles 348 & 350

EMT (THINWALL) CONDUIT

Catalog Number	UPC No 0-31857	Trade Size	Nominal Dimensions			Pcs/ Unit	Ctn/Case Qty/Qty	Case Wt.
			A	B	C			

Polybag

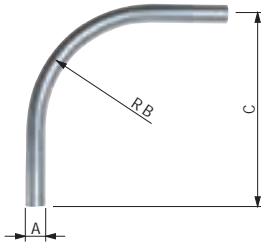
49289	49289-2	1/2"	1.40	0.92	0.15	1	20	1.8
49290	49290-8	3/4"	1.52	1.12	0.20	1	20	2.6
49291	49291-5	1"	1.77	1.35	0.31	1	20	3.7

Boxed

55289	55289-3	1/2"	1.40	0.92	0.15	-	50/500	40.9
55290	55290-9	3/4"	1.52	1.12	0.20	-	25/250	30.8
55291	55291-6	1"	1.77	1.35	0.31	-	25/250	46.1

90° EMT Elbows

Codos Del 90° EMT



Use:

90° EMT elbows are used to connect steel EMT Conduit together to allow for 90° bends.

Uso:

Los codos EMT de 90° se utilizan para conectar conductos EMT de acero a fin de realizar conexiones a 90°.

Materials / Materiales :

- Galvanized Steel / Acero Galvanizado

EMT (THINWALL) CONDUIT

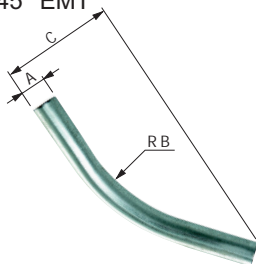
Catalog Number	UPC No	Trade Size	Nominal Dimensions			Pcs/ Unit	Ctn/Case Qty/Qty	Case Wt.
			A	B	C			

Boxed

02-55541PE	00541-2	1/2"	0.50	4.00	6.25	-	20	5.8
02-55542PE	00542-9	3/4"	0.75	4.50	7.06	-	10	5.2
02-55543PE	00543-6	1"	1.00	5.75	9.25	-	10	9.9
02-55544PE	00544-3	1 1/4"	1.25	7.25	10.50	-	5	7.5
02-55545PE	00545-0	1 1/2"	1.50	8.25	12.63	-	4	9.4
02-55546PE	00546-7	2"	2.00	9.50	14.25	-	2	8.6
55547-PE	00547-4	2 1/2"	2.50	10.50	18.87	-	1	5.0
55548-PE	00548-1	3"	3.00	13.00	20.00	-	1	7.5
55549-PE	00549-8	3 1/2"	3.50	15.00	23.75	-	1	10.1
55550-PE	00550-4	4"	4.00	16.00	26.13	-	1	13.0

45° EMT Elbows

Codos Del 45° EMT



Use:

45° EMT elbows are used to connect steel EMT Conduit together to allow for 45° bends.

Uso:

Los codos EMT de 45° se utilizan para conectar conductos EMT de acero a fin de realizar conexiones a 45°.

Materials / Materiales :

- Galvanized Steel / Acero Galvanizado

EMT (THINWALL) CONDUIT

Catalog Number	UPC No	Trade Size	Nominal Dimensions			Pcs/ Unit	Ctn/Case Qty/Qty	Case Wt.
			A	B	C			

Boxed

02-55521PE	00521-4	1/2"	0.50	4.00	3.00	-	20	4.0
02-55522PE	00522-1	3/4"	0.75	4.33	3.62	-	10	3.6
02-55523PE	00523-8	1"	1.00	5.35	4.33	-	10	6.6
02-55524PE	00524-5	1 1/4"	1.25	6.75	5.15	-	8	7.8
02-55525PE	00525-2	1 1/2"	1.50	7.95	6.74	-	6	7.8
02-55526PE	00526-9	2"	2.00	8.70	7.12	-	4	8.3
55527-PE	00527-6	2 1/2"	2.50	9.10	9.60	-	1	5.0
55528-PE	00528-3	3"	3.00	11.41	10.07	-	1	7.5